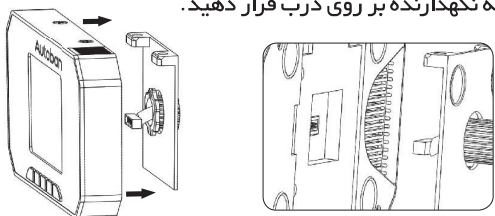


راهنمای نصب چشمی دیجیتال

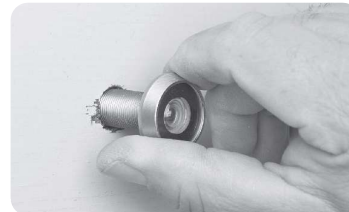
۵

کانکتور پشت مانی‌تور را در جهت مناسب متصل نموده ، لایه رویی برچسب ها را جدا کنید و دستگاه مانی‌تور را با توجه به شاخکهای پایه نگهدارنده بر روی درب قرار دهید.



۱

در صورت وجود محصول چشمی قدیمی آنرا از روی درب باز نمایید.



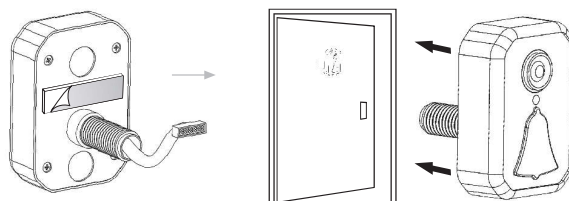
۶

پیچهای تثبیت مانی‌تور را ببندید.



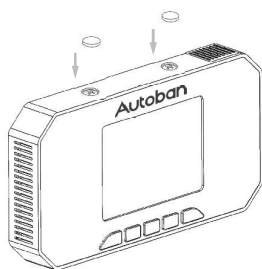
۲

سیم کانکتور دوربین چشمی را به داخل سوراخ هدایت کنید و پس از برداشتن لایه رویی برچسب های دو طرفه آنرا بصورت تراز به پشت درب بچسبانید.



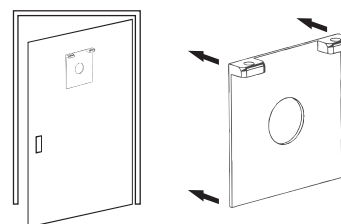
۷

درپوش پیچ ها را در جای خود قرار دهید.



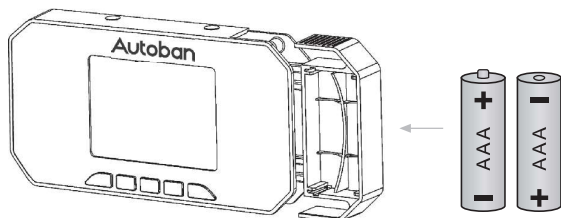
۳

با برداشتن لایه رویی برچسب های نگهدارنده مانی‌تور و عبور سیم دوربین از داخل سوراخ، این قطعه را بصورت تراز داخل درب بچسبانید.



۸

باتری های نیم قلمی را در خشاب کشویی بگذارید.



۴

مهره واسطه متناسب با ضخامت درب را انتخاب کرده و پس از عبور کانکتور رابط آن را به بصورت ساعتگرد چرخانده و با آچار داخل جعبه، آن را محکم نمایید.

